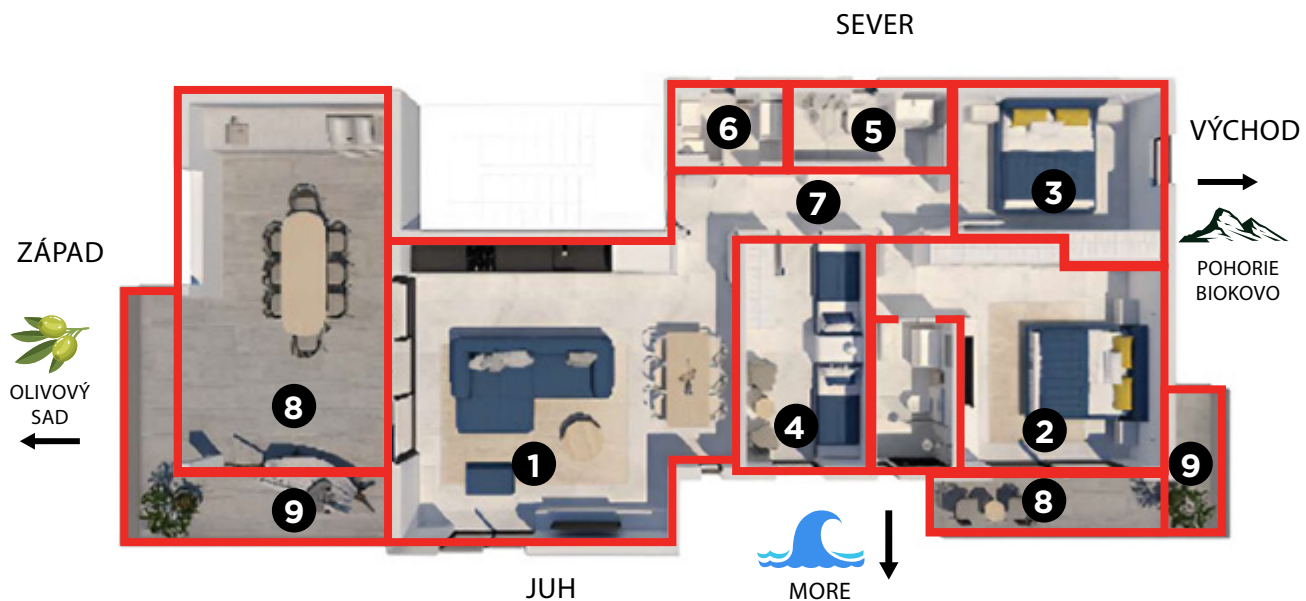


# APARTMÁN Z1-S5/VIP




POČET IZIEB	PODLAŽIE	OBYTNÁ PLOCHA	STREŠNÁ TERASA	CELKOVÁ ROZLOHA
4	2.	153,15 m <sup>2</sup>	125,28 m <sup>2</sup>	278 m <sup>2</sup>

1	KUCHYŇA, JEDÁLEŇ, OBYVACIA IZBA	38,75 m <sup>2</sup>
2	SPÁĽŇA + KÚPEĽŇA	24,79 m <sup>2</sup>
3	SPÁĽŇA	12,14 m <sup>2</sup>
4	DETSKÁ IZBA	11,62 m <sup>2</sup>
5	KÚPEĽŇA+WC, UMÝVADLO, SPRCHA	4,62 m <sup>2</sup>
6	TECH. MIESTNOSŤ+ BOJLER, WC, UMÝVADLO	2,99 m <sup>2</sup>
7	CHODBA	7 m <sup>2</sup>
8	ZAKRYTÉ TERASY 2. POSCHODIE	34,99 m <sup>2</sup>
9	NEZAKRYTÉ TERASY 2. POSCHODIE	16,25 m <sup>2</sup>
	OBYTNÁ PLOCHA 2. POSCHODIE	153,15 m <sup>2</sup>
	SAMOSTATNÁ STREŠNÁ TERASA 3. POSCHODIE	125,28 m <sup>2</sup>
	PARKOVACIE MIESTO PRI APARTMÁNE	2x 13 m <sup>2</sup>
	<b>SPOLU</b>	<b>278 m<sup>2</sup></b>



### ĎALŠIE BENEFITY:

- STREŠNÁ TERASA MÁ PREDPRÍPRAVU NA PERGOLU A VÍRIVKU
- STREŠNÁ SPRCHA
- 2x VEĽKÝ TRSTINOVÝ SLNEČNÍK A LEŽADLÁ 4m OD MORA NA SÚKROMNEJ PLÁŽI PRE 8 OSÔB A 10m OD REZORTNEJ REŠTAURÁCIE



APARTMÁN  
**Z1-S5/VIP**



## NAJPODSTATNEJŠIE INFORMÁCIE

- 800 m po novej asfaltovej ceste do centra
- rezort sa nachádza v samostatne stojacej zátok
- 56 km cyklistických trás v tesnom okolí
- 124 piesočnatých neobývaných zátok na ostrove Hvar
- viac než 2700 slnečných hodín ročne
- rezort je južne orientovaný (slnko od 7:00 do 20:00 hod.) v lete
- rezort je plne odkanalizovaný, napojený na mestskú čističku
- denný prísun pitnej vody z rieky Omiš podmorským vedením
- rezort je pod plným optickým káblom
- denná dodávka elektrickej energie podmorským káblom na ostrov Hvar (samostatné trafo na pozemku rezortu)
- 365 dní funkčná lokálna nemocnica v Sučuraji s heliportom napojeným na nemocnicu Split
- pravidelné trajektové spojenie Drveník - Sučuraj od 5:00 do 22:00 hod.
- trajektové spojenie Split- Starý Grad (Hvar) od 6:00 do 22:00 hod.
- trajekt Drveník - Sučuraj s kapacitou 140 áut denne
- pomocný trajekt Drveník - Sučuraj 44 áut
- katamarán Split- Hvar od 6:00 do 22:00 hod.
- Košice (Bratislava) - Makarska 98% cesty po diaľnici (cca 1000km)
- nové diaľničné spojenie Budapešť - Banja Luka (Bosna a Hercegovina, Medžugorie, tunel Ravča, prístav Drveník), (Budapešť - Drveník 500km), dátum otvorenia: rok 2027

APARTMÁN

**Z1-S5/VIP**



HVAR\*\*\*\*  
SPORT  
RESORT  
APARTMENTS



POZÍCIA APARTMÁNOVÉHO DOMU

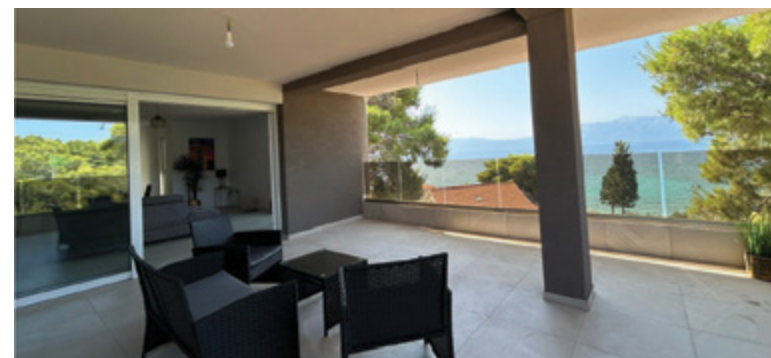


## KUCHYŇA, JEDÁLEŇ, OBÝVACIA IZBA



## VYBAVENIE

- Podlahové kúrenie (tepelné čerpadlo Samsung)
- Stropné chladenie
- Vnúťorná klimatizácia jednotka GREE A+++
- Optický internet 100M bit/s
- Rozkladacia sedacia súprava pre 2 dospelé osoby
- Chladnička s mrazničkou SAMSUNG
- Televízor SAMSUNG
- Indukčná varná doska - 4 platne
- Umývačka riadu
- Záhradné (balkónové) sedenie pre 4-6 osôb
- Vinotéka samostatne stojaca
- Mikrovlnná rúra samostatne stojaca
- Soundbar LG SN5 - výkon 400W
- Kávovar Nespresso
- Rýchlovarná kanvica
- Hriankovac
- TV stolík s úložným priestorom
- Kompletne vybavenie kuchyne (taniere, poháre, príbory) pre 6 osôb
- Rozkladací jedáľenský stôl so stolickami pre 6 osôb



## KÚPEĽŇA, TECHNICKÁ MIESTNOSŤ



### VYBAVENIE

- Podlahové kúrenie (tepelné čerpadlo Samsung)
- Práčka so sušičkou AEG
- Bojler s tepelným čerpadlom na 200 l

## SPÁLŇA A DETSKÁ IZBA



### VYBAVENIE SPÁLNE

- Manželská posteľ s kvalitným protialergickým matracom a lenivou penou
- Vnútoraná klimatizačná jednotka GREE A+++
- Podlahové kúrenie (tepelné čerpadlo Samsung)
- Skriňový komplet - vstavané skrine
- Nočné stolíky
- Svietidlá (stropné + stolové)



### VYBAVENIE DETSKEJ IZBY

- Dve samostatne stojace postele alebo manželská posteľ
- Vnútoraná klimatizačná jednotka GREE A+++
- Podlahové kúrenie (tepelné čerpadlo Samsung)
- Skriňový komplet
- Nočné stolíky
- Svietidlá (stropné + stolové)

APARTMÁN

**Z1-S5/VIP**



## SÚKROMNÉ PLÁŽE HSR



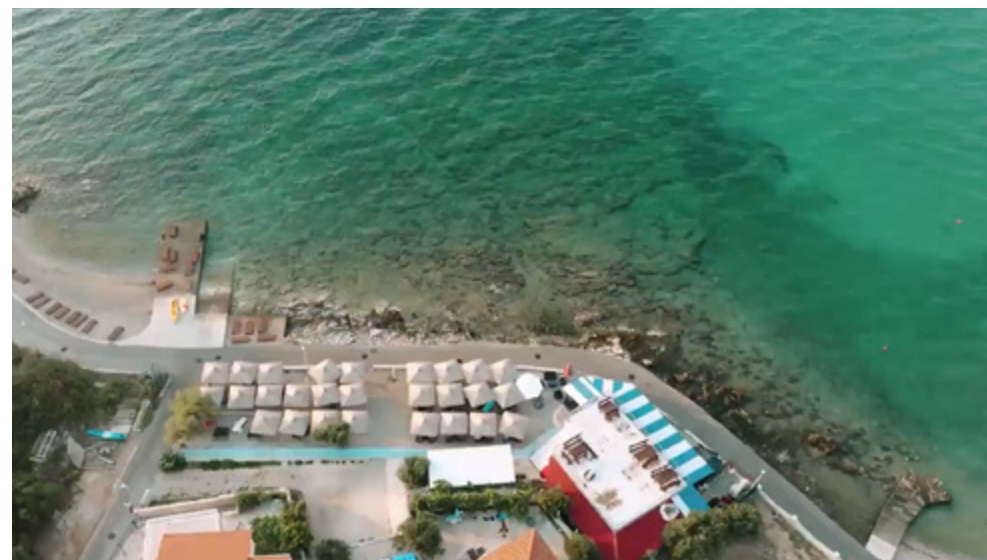
POPLATOK ZA UŽÍVANIE LEHÁTKO A SERVIS  
JE UŽ V CENE APARTMÁNU (0€)

- vstup do mora je mierny, piesočnato-kamenistý do cca 2 m
- pláže sú očistené od ježkov (ježko-indikátor čistoty mora)
- po obvode ostrova Hvar sa nachádza 124 neobývaných naturálnych pláží (typu Modrá lagúna) s azúrovou vodou



APARTMÁN

**Z1-S5/VIP**



APARTMÁN

**Z1-S5/VIP**



## REŠTAURÁCIA



APARTMÁN

**Z1-S5/VIP**



## REŠTAURÁCIA



APARTMÁN

**Z1-S5/VIP**



## ŠPORTOVÉ AKTIVITY



APARTMÁN

**Z1-S5/VIP**



## BEŽECKÁ TRASA, CYKLOTRASA 700+WORKOUTOVÉ IHRISKÁ

V TESNEJ BLÍZKOSTI HSR

- dĺžka 17,8 km, 5,5 km po asfalte

